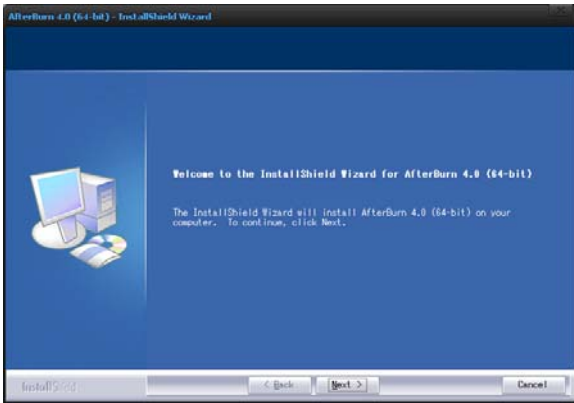


# AfterBurn 4

## プラグインインストールガイド



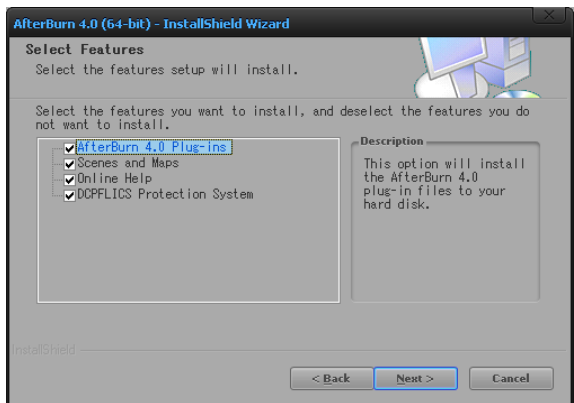


AfterBurn 3.xからアップグレードする場合、必ず以前のバージョンをアンインストールしてから本製品のインストーラーを実行してください。

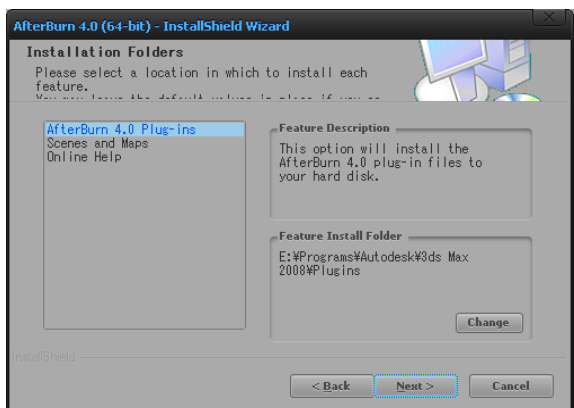
1. 適切な **3ds Max** バージョンのインストーラーを実行してください。又、本製品の最新インストーラーに関して本ガイドの最終ページをご参照下さい。  
※本インストールガイドは **3ds Max 9** 以降のインストーラー用です。**3ds Max 8** 以前対応のインストールガイドは.pdf 形式にてダウンロード可能です。本ガイド最終ページ(印刷物のみ)をご確認ください。
2. 起動すると「Welcome」の表示となります。途中で、インストールを中止したい場合は「Cancel」をクリック、「Exit Setup」をつづけてクリックして下さい。
3. 「Next >」をクリックし、EULA (End User License Agreement)の画面へ進みます。



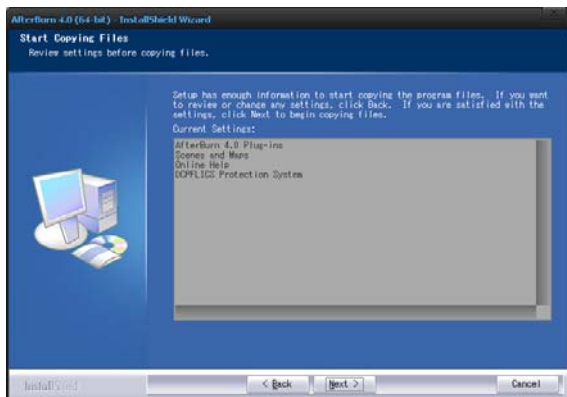
4. **ACAP** 製品をインストールする前にライセンス規約に同意する必要があります。同意する場合は「**I accept the terms of the license agreement**」にチェックを入れます。同意しない場合は「**I do not accept the terms of the license agreement**」にチェックを入れます、「Exit Setup」をクリックすれば、インストーラーが終了します。
5. 問題が無ければ同意をして、「Next >」をクリックしてください。



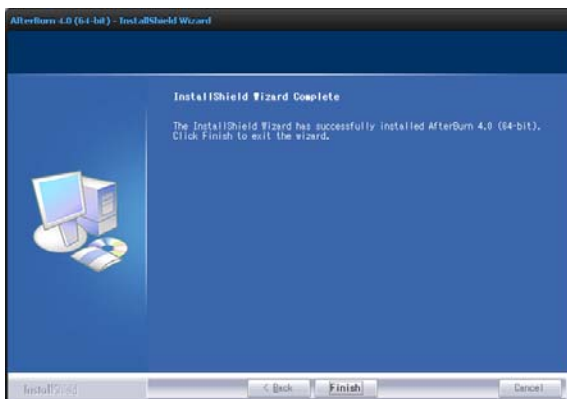
6. インストールする内容(左の画面)を確認する前に、**3ds Max 9** のインストール先及びプラグインのインストール先を確認します。問題なければ、「Next >」をクリックします。
7. インストールする内容を選択して「Next >」をクリックします(通常全ての項目をチェックします。**DCPFLICS Protection System** の更新必要が無い場合、こちらの項目のチェックを外しても問題ありません)。



8. 各インストールコンポーネント(プラグイン、シーンファイル、ヘルプファイル)は特定のフォルダを指定することができます。任意のフォルダにインストールしたい場合は、「Change」ボタンをクリックして選択します。インストール先のフォルダを確認したら、「Next >」をクリックします。

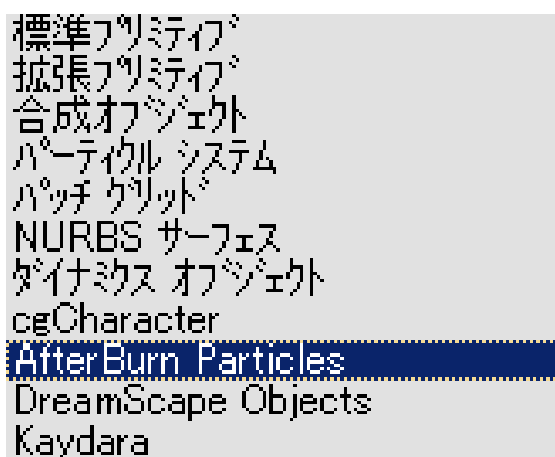


9. 次に、インストール開始の確認メッセージが表示されます。何か設定を変更がある場合、「< Back」ボタンで戻り、修正を行ってください。なければ「Next >」をクリックしてください。インストールが開始されます。



10. インストールが終了したら右の画面が表示されます。「Finish」をクリックするとインストール作業が終了になります。

11. 次に、製品をオーソライズする為、3ds Max を起動します。



12. 作成パネルの「標準プリミティブ」右の三角マークをクリックして、「AfterBurn Particles」を選択します。

13. 「Sticky Particles」ボタン をクリックします。

ACAP製品のオーソライズダイアログが表示されますので、オーソライズをおこないます。

AfterBurn 4 及び AfterBurn 3.2c で使用される「Afterworks.dlu」のバージョンがバージョン 2.x に更新された。他の Sitni Sati ACAP プラグインをご使用する場合、必ず最新バージョンにアップグレードしてください。

- ・バージョン 2 の「Afterworks.dlu」が利用される DreamScape バージョンは 2.5d 以降です
- ・バージョン 2 の「Afterworks.dlu」が利用される FumeFX バージョンは 1.1 以降です

※ACAP 製品のオーソライズ方法については別紙「オーソライズ・セットアップクイックガイド」をご参照ください。